

社会福祉法人旭川たいせつ福祉会 広報誌

たいせつ

発行
2021年10月10日
第02号

〒071-8152
旭川市東鷹栖2線18号1045番地
社会福祉法人 旭川たいせつ福祉会
理事長 杉野 勝美
発行者 広報委員会
電話(0166)58-3333
FAX(0166)58-3334



法人パンフレットを
刷新しました。
ご用命は各事業所まで。

NEWS!

サービス付き高齢者向け住宅

*SKたいせつの郷オープン!

介護保険事業と地域貢献事業

*フィットネスデイサービスセンター開設

* たいせつダイアリー

* 旭川たいせつ福祉会の人材育成



フィットネス・デイサービスが併設

サービス付き高齢者向け住宅

SK たいせつの郷



施設概要

運営法人 旭川たいせつ福祉会

理事長 杉野 勝美

所在地 旭川市末広東1条13丁目2番38号

●高速インターチェンジ旭川北より車で5分/JR旭川駅より車で15分

●JR旭川駅より道北バスで20分、最寄りバス停「末広1条12丁目」

部屋数 53室(収容定員60名)



1F 玄関ホール



1F ラウンジ

「SKたいせつの郷」の特徴



1F ラウンジ



1F フィットネス



1F 食堂

閑静な立地の中に
広めでゆったりとした居室を
ご用意いたしました。

生活サポートサービス

ご利用者のご要望に応じて日常生活に必要なとされるサービスを提供してまいります。

●安否確認

訪問または、食事や外出等の機会を利用して、毎日安否確認を行います。

●生活相談サービス

生活相談員が日常生活における一般的な心配事や悩みごとの相談や助言を行います。

介護保険サービス

入浴、食事、排泄等の介護保険サービスをご利用いただけます。

食事サービス

栄養バランスの整った食事提供を行います。

併設の

フィットネス型デイサービスセンターは
地域貢献を目指し、一般開放いたします。

高気密、高断熱の建物に、
冷暖房完備で快適な居住空間を
提供いたします。

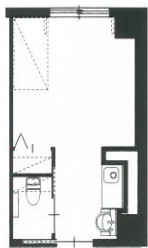
サービスの 内容



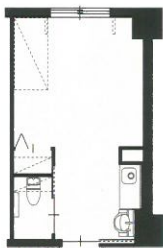
居室 タイプ

- 全室完全個室、洗面化粧台・ミニキッチン・ウォシュレット・クローゼット収納付き
- S・SA・特別室はユニットバス完備

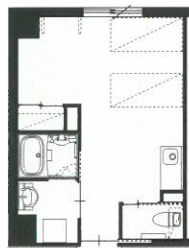
全室エアコン 冷・暖房完備



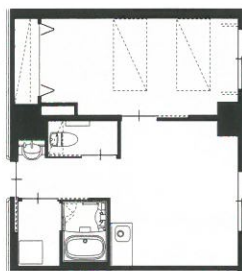
Bタイプ



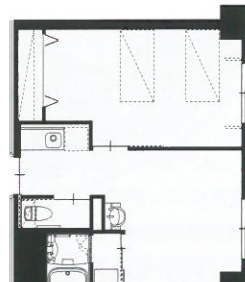
Aタイプ



Sタイプ



SAタイプ



特別室

SKたいせつの郷 利用料

令和3年7月現在 単位:円/月

部屋タイプ	Bタイプ	Aタイプ	Sタイプ (2名部屋)	SAタイプ (2人部屋)	特別室 (2人部屋)
面積(㎡)	23.72㎡	25.02㎡	31.52㎡	46.31㎡	50.04㎡
面積(畳)	14.4畳	15.1畳	19.1畳	28.0畳	30.3畳
戸数	4戸	42戸	4戸	2戸	1戸
賃料 非課税	54,000円	57,000円	72,000円	105,000円	114,000円
共益費 非課税	30,000円	31,000円	39,000円	58,000円	63,000円
生活サポート費	22,000円	22,000円	44,000円	44,000円	44,000円
居室電気料金	無料				
居室水道料金	無料				
居室冷房料金	無料				
食費(30日)	49,500円	49,500円	99,000円	99,000円	99,000円
合計	155,500円	159,500円	254,000円	306,000円	320,000円
(内消費税10%)	6,500円	6,500円	13,000円	13,000円	13,000円
※暖房費(10月~5月)	8,000円	8,000円	10,000円	15,000円	16,000円

※入居時の敷金(非課税) 賃料の2か月分

※2人部屋を1人で利用の場合は生活サポート費及び食費は半額です。

共有スペース



ホール

浴室

洗濯乾燥室

入居者募集中

- お一人暮らしで60歳以上の方、もしくは要支援・要介護認定を受けられている方
 - 上記と同居のご親族(配偶者)の方など
- ※諸条件があります。

ご入居についての
詳細は **Tel 0166-57-3220**

SKたいせつの郷
旭川市末広東1条13丁目2番38号

併設サービス

デイサービスセンター SKたいせつの郷

訪問介護事業所 SKたいせつの郷

居宅介護支援事業所 SKたいせつの郷

フィンランドHUR社製最新鋭のリハビリ機器を導入。ご利用者ごとの身体能力に合わせたトレーニング、評価が可能です。

ご利用者の生活スタイルを継続できるよう自立を妨げない「身体介護」や「生活援助」の支援を行い、安心ライフをサポートします。

ケアマネジャーがご利用者のニーズに合った介護サービス(在宅)を提案し、充実した生活のお手伝いをいたします。

介護保険事業と地域貢献事業

フィットネス・
デイサービスセンター

SK 大いせつの郷

2020年11月 OPEN!

理学療法士
看護師が、
ご利用者一人ひとりに
合わせた
運動プログラムを提供



個別に
リハビリや
トレーニング、
ストレッチを
行います

個別機能訓練

身体評価

パワーリハビリ機器

レッドコード体操

リラクゼーション



フィンランド製の最新鋭のリハビリ機器【HUR (フー)】を導入しています。

カラダの柔軟性・
バランス改善・
日常生活動作の
改善を図ります。



足腰の強化から、
心臓や肺の耐久力の
向上も期待できます。





最新機器を
導入しています



ランニングマシン エアロバイク

レッドコードエクササイズは、天井に設置されたスリングコードを使用するエクササイズ・トレーニングのことです。

柔軟性やインナーマッスルの強化、歩行に重要な重心移動の訓練などを行うことができます。



redcord
レッドコード



- 包括的なコンピューター管理プログラムにより、ご利用者の個々の運動メニューと、その成果をリアルタイムで提供致します。
- 一度登録いただくと、認証システムにより個別に連動データが記録され、次回以降の再設定の必要がありません。
- 従来のウエイトを使用した負荷設定ではなく、エアプレッシャー(空気圧)を使用するため、細かな設定が可能です。



ウォーターベッド

水圧を利用した
ベッド型マッサージ機で
トレーニングの後、全身を十分に
リラクセスさせることができます。



週間スケジュール

	9	10	11	12	13	14	15	16
月								
火						リハ特化デイ (介護保険事業) <13:10~16:20>		
水			リハ特化デイ (介護保険事業) <9:00~12:10>		一般開放 <12:30~14:30>	一般開放 <14:30~16:30>		
木							リハ特化デイ (介護保険事業) <13:10~16:20>	
金								
土								
日	一般開放 <9:00~11:00>	一般開放 <11:00~13:00>			一般開放 <13:00~15:00>			

介護保険をご利用される際は、送迎いたします

デイサービスセンター SKたいせつの郷

旭川市末広東1条13丁目2番38号 fax.0166-57-3225

問い合わせ
生活相談員
阿部まで

Tel.0166-57-3220

ホームページ URL <http://www.taisetsu-sato.jp>

地域の方へ
一般開放しています

水曜日の午後及び日曜日は、地域の60歳以上の方に
ご利用いただけます。

- 対象 60歳以上で自立の方
- 料金 1回 ¥200 [地域貢献事業]

リハビリや健康維持のため

フィットネス
始めませんか?

**体験利用者
随時募集中!**



今年で
20
周年

特別養護老人ホーム

たいせつの郷

インカム 導入!



令和2年度の介護ロボット推進事業補助金を活用して、特別養護老人ホーム及びデイサービスセンター内のWi-Fi整備と、それに伴いインカムを導入致しました。広い館内でインカムを付けている全員に一度に伝えることができるため、情報共有ツールとして非常に便利です。ICT化をすることで、ご利用者へのケアをさらに、充実させていきます。

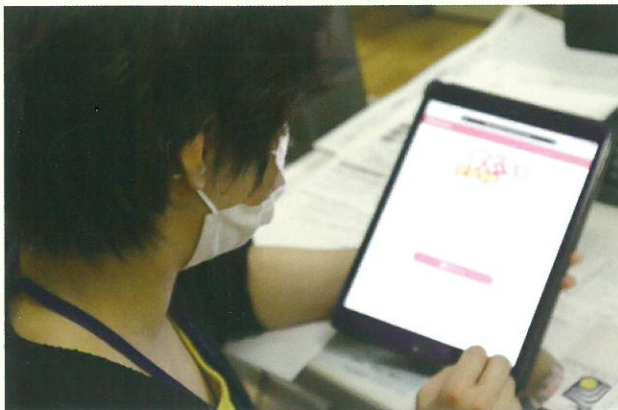


居宅介護
支援事業所で

タブレット 導入!

末広にも!
SKにも!

令和2年度の介護ロボット推進事業補助金が活用して各拠点のケアマネジャーに1人1台タブレット(iPad)があたりました。それにより今まで事業所でしか行えなかった作業が、外出先でも行えるようになり、訪問先でご利用者やご家族に様々な提案ができるようになりました。またケアマネジャーの業務負担軽減にもつながっています。タブレットの音声入力やまだ慣れない部分も多々ありますがご利用者に良い提案ができるようにこれからも活用していきます。



ワクチン 接種

末広も!



新型コロナウイルス感染症のワクチン接種を行いました。当日は、スムーズに接種が完了しました。





今年で
10
周年

特別養護老人ホーム

末広 **たいせつの郷**

コロナ禍でも快適に楽しくリモート

東鷹栖
でも!



感染予防の為、スマートフォン・タブレットを使用した「リモート面会」を実施しています。限られた時間、画面越しでの面会ではありますが、お互いに顔を見て話せることで皆さん、安心された様子でした。「元気になっていたかい?」「髪の毛のびたね〜」「何か食べたい物あったら持っていきよ」など面会制限前と変わらない会話が聞こえてきました。

悪い事ばかりでは無く、良いこともありました。市外の複数のご家族が同時に面会を楽しむ姿もありました。以前だとお正月やお盆にしか見られない光景でしたが、リモートだといつでも可能。今の時代にあった面会方法ですね。

行事やイベント

「密」を避け、ユニット毎に季節のイベントやレクリエーションを行いました。



あきらめていませんか? 特別養護老人ホームへの入居

特養に申し込んでも、いつ入居できるかわからないから...
要介護3以上でないと入居できないから...
そんなことはありません!



比較的早くご案内できる場合がありますので、まずはお気軽にご相談ください。

要介護1もしくは2でも、認知症などの状況により入居できる場合があります。

特別養護老人ホーム ■ 末広 **たいせつの郷**
ショートステイ 居宅介護支援事業所

〒071-8121 北海道旭川市末広東1条13丁目2番34号
Tel 0166-58-5566 Fax 0166-58-5568
②⑤⑥⑨⑪⑫番に乗車し「末広1条12丁目」にて下車して下さい。停留所から徒歩6分です。

旭川たいせつ福社会の人材育成

リーダー研修・全体研修

旭川たいせつ福社会では、外部講師をお呼びしリーダー研修と全体研修をを実施しています。今年度は、職場のスタッフやご利用者・ご家族とのコミュニケーションについて学びました。



新人研修

新人研修を毎年、実施しています。当法人理事長の挨拶から始まり、介護保険制度のことや、人のからだ・ポジショニング・認知症など基礎的なことを、5日間行いました。



福祉のお仕事

いつでも
ご相談
ください



リクルート

介護の仕事に関する疑問や働き方など不明点にお答えいたします。いつでもご見学・ご相談ください。また、合同企業説明会にも参加しています。今後も定期的に各種説明会等に参加いたしますので、ぜひ会場にも足をお運びください。

一緒に働きましょう!

お問い合わせ先

TEL0166-57-3220 SKたいせつの郷
法人採用担当 杉原宛

社会福祉法人 旭川たいせつ福社会
〒071-8121 北海道旭川市末広東1条13丁目2番38号
SKたいせつの郷内

社会福祉法人 旭川たいせつ福社会

職種・要項の詳細はwebで

たいせつ福社会

検索

