

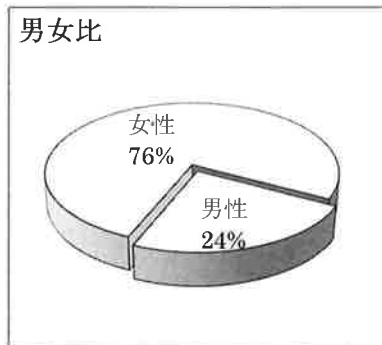
資料 ご利用者の属性等 (令和2年3月31日現在)

ご利用者の属性としては、80歳以上のご利用者の割合が84%、90歳以上が40%となっています。最高齢は100歳で、平均年齢は86.8歳です。

要介護度の平均は昨年と同様に3.7です。要介護3~5のご利用者が全体の93%を占めています。

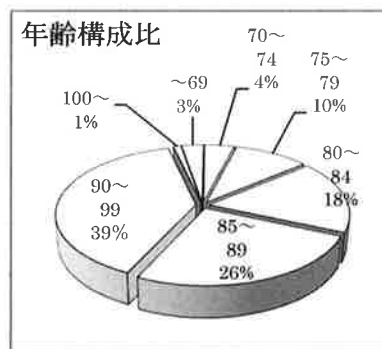
1) ご利用者の男女・年齢分布

	計	~69	70~74	75~79	80~84	85~89	90~99	100~
男性	24	1	0	2	6	4	11	0
女性	78	2	4	8	12	22	29	1
合計	102	3	4	10	18	26	40	1



2) ご利用者の入居期間分布

	~1月	1~3月	3~6月	6~1年	1~2年	2~3年	3~4年	4~5年	5年~
男性	0	2	4	5	3	5	2	1	2
女性	2	5	4	12	18	13	5	5	14
合計	2	7	8	17	21	18	7	6	16

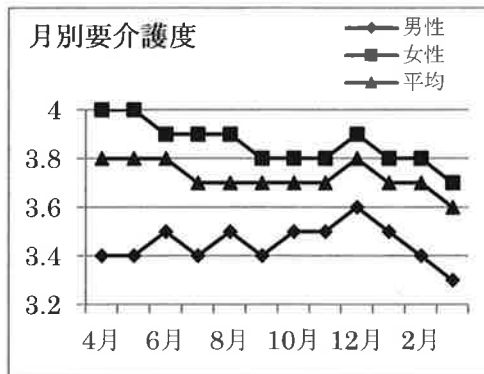
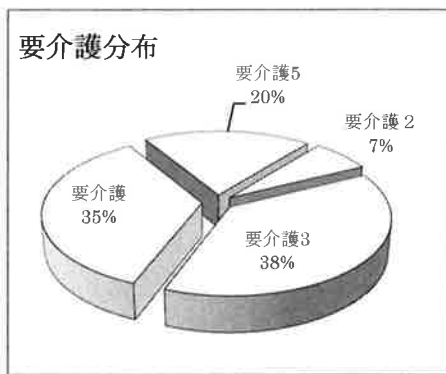
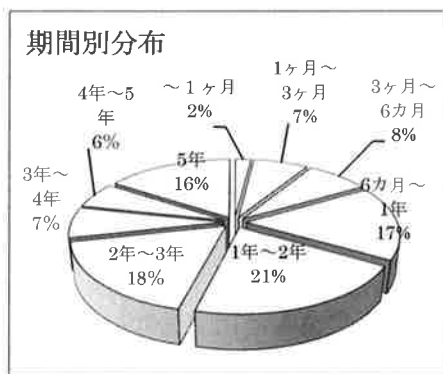


3) 要介護度分布

	介護1	介護2	介護3	介護4	介護5
男性	0	2	12	8	2
女性	0	5	27	28	18
合計	0	7	39	36	20

4) 月別平均要介護度

	4月	5月	6月	7月	8月	9月	10月	11月	12月	1月	2月	3月	年間平均
男性	3.4	3.4	3.5	3.4	3.5	3.4	3.5	3.5	3.6	3.5	3.4	3.3	3.5
女性	4.0	4.0	3.9	3.9	3.9	3.8	3.8	3.8	3.9	3.8	3.8	3.7	3.9
平均	3.8	3.8	3.8	3.7	3.7	3.7	3.7	3.7	3.8	3.7	3.7	3.6	3.7



3) 施設の年間状況

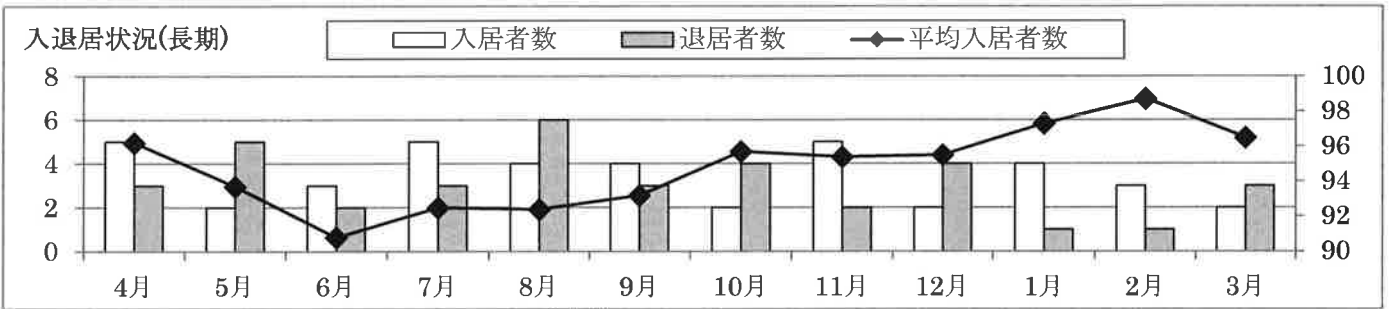
昨年度は12名のご利用者を施設にて看取りました。施設での看取りに対してのニーズは多く、引き続き意向を確認の上実施できる様努めてまいります。

短期入居については昨年同様に短期間でのご利用が多く在宅介護生活を支えるという短期入居本来の機能を果たしております。ご利用者の都合によるキャンセルが毎月数十%発生していますが、キャンセル待ちのご利用者を利用に繋げることで稼働率を維持しています。

引き続き、長期・短期入居ともに稼働率の安定を図る為にも他部署・他事業所との連携・情報交換を密にしていきます。

① 入退居状況（長期）

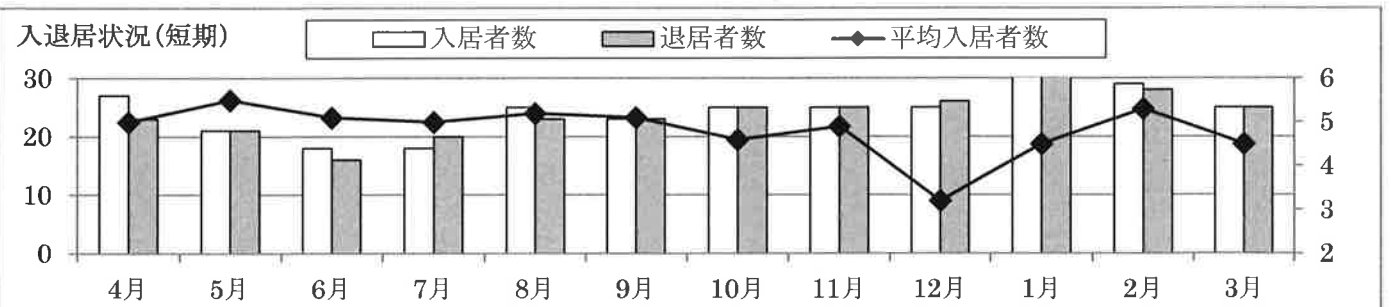
	4月	5月	6月	7月	8月	9月	10月	11月	12月	1月	2月	3月	計
入居者数	5	2	3	5	4	4	2	5	2	4	3	2	41
退居者数	3	5	2	3	6	3	4	2	4	1	1	3	37
看取り	1	1	0	2	1	2	1	1	1	0	0	2	12
平均入居者数	96.2	93.7	90.8	92.5	92.4	93.2	95.7	95.4	95.5	97.3	98.7	96.5	94.8
入居延数	2885	2906	2723	2866	2864	2796	2966	2862	2962	3016	2862	2991	34699



※ 退居者数は、3ヶ月を超える入院、ご家族からの申し出による退居、逝去された方の数になります。

② 入退居状況（短期）

	4月	5月	6月	7月	8月	9月	10月	11月	12月	1月	2月	3月	計
入居者数	27	21	18	18	25	23	25	25	25	31	29	25	292
退居者数	23	21	16	20	23	23	25	25	26	31	28	25	286
平均入居者数	5.0	5.5	5.1	5.0	5.2	5.1	4.6	4.9	3.2	4.5	5.3	4.5	4.8
入居延数	149	169	154	155	162	152	143	146	98	138	147	139	1,752



4) ご利用者の事故・医療機関受診状況

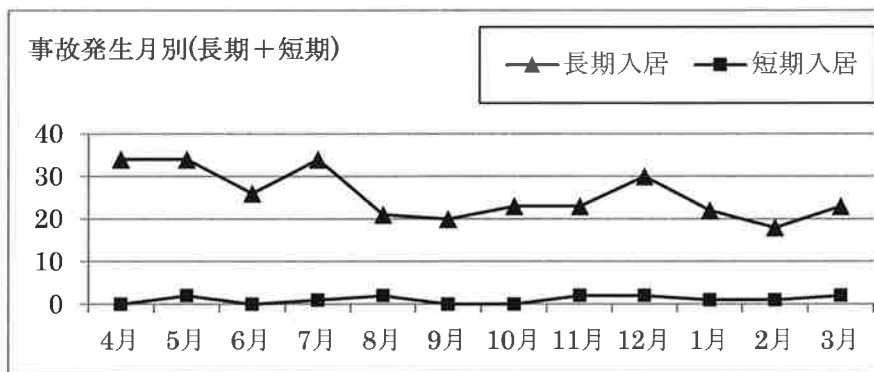
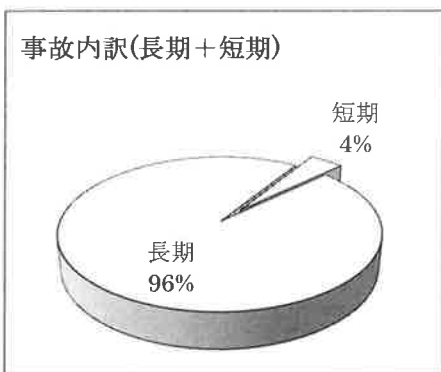
ご利用者の事故に関しては月平均 26.8 件でした。内容としては転倒・転落が一番多く、次いで変色、外傷、そして誤薬・内服ミス順となっています。原因の追究を個別に行い事故の予防に努めます。

受診回数に関しては、月平均 48.6 件と入院者数と同様に増加しています。

①事故発生件数（ヒヤリハット含む）

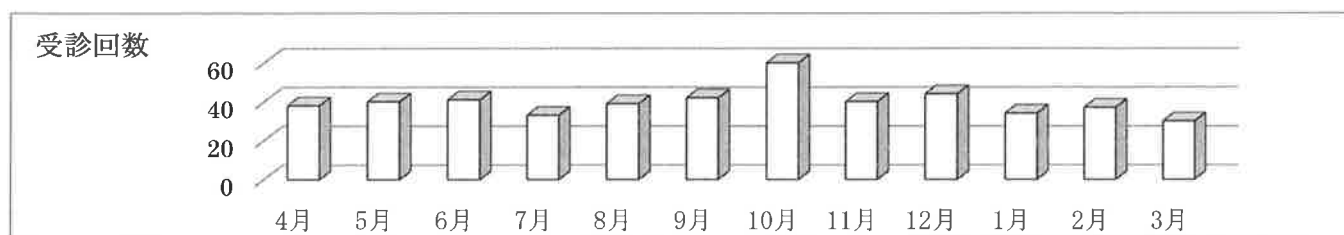
	4月	5月	6月	7月	8月	9月	10月	11月	12月	1月	2月	3月	計
長期	34	34	26	34	21	20	23	23	30	22	18	23	308
短期	0	2	0	1	2	0	0	2	2	1	1	2	13
合計	34	36	26	35	23	20	23	25	32	23	19	25	321

	23年度	24年度	25年度	26年度	27年度	28年度	29年度	30年度	31年度
長期	183	261	203	265	321	296	288	345	308
短期	-	3	17	13	31	18	6	9	13
合計	183	264	220	278	352	314	294	354	321



②医療機関受診回数（定期受診を含め医療機関への搬送が行われた件数 *カルテ受診含）

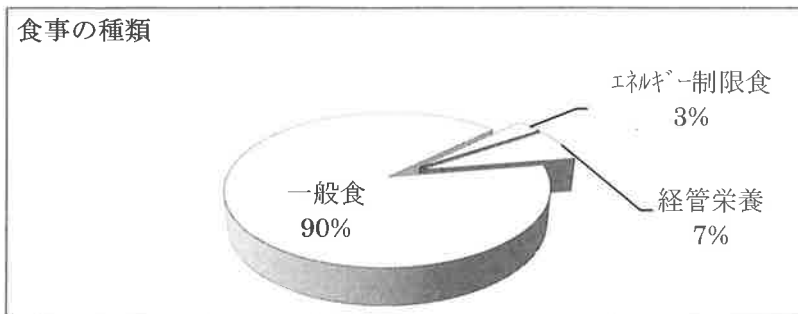
	4月	5月	6月	7月	8月	9月	10月	11月	12月	1月	2月	3月	計
長期	54	62	60	59	65	40	52	38	35	39	44	36	584



5) 食事の提供について

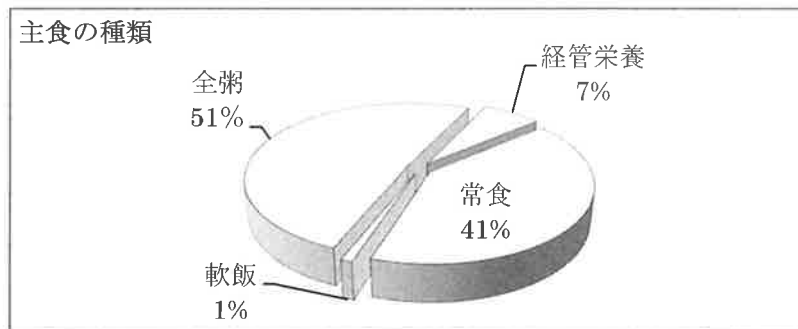
① 食事の種類

一般食	92
エネルギー制限食	3
塩分制限食	0
腎臓病食	0
経管栄養	7
合計	102



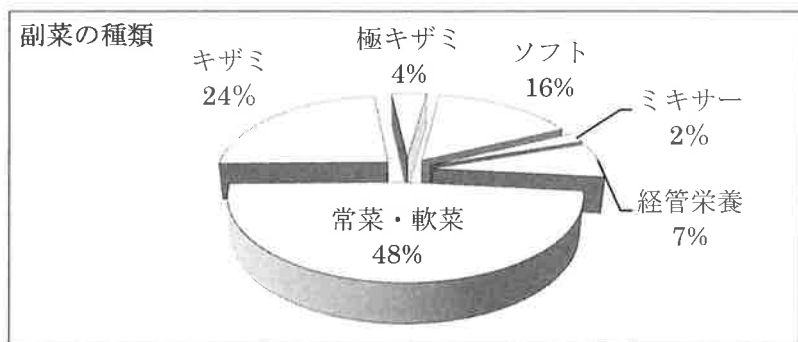
② 主食の種類

常食	42
軟飯	1
全粥	52
経管栄養	7
合計	102



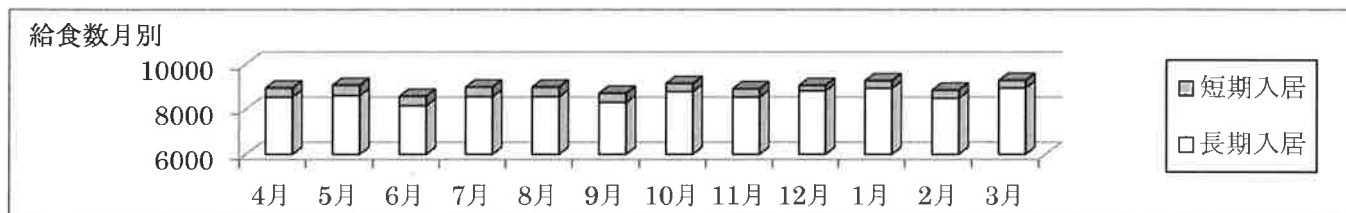
③ 副菜の種類

常菜・軟菜	49
キザミ	24
極キザミ	4
ソフト	16
ミキサー	2
経管栄養	7
合計	102



④ 給食数の集計

	4月	5月	6月	7月	8月	9月	10月	11月	12月	1月	2月	3月	計
長期	8536	8603	8154	8557	8554	8305	8779	8533	8814	8931	8487	8943	103196
短期	412	466	424	429	431	406	364	375	239	340	367	339	4592
合計	8948	9069	8578	8986	8985	8711	9143	8908	9053	9271	8854	9282	107788



⑤ 経口維持加算・療養食加算の月別件数

	4月	5月	6月	7月	8月	9月	10月	11月	12月	1月	2月	3月	計
経口維持	23	23	22	23	21	20	20	19	17	23	23	22	256
療養食	人数	5	5	5	5	5	5	4	3	3	3	3	51
	食数	450	464	450	465	464	409	345	303	279	272	261	279