

資料 御利用者の属性等 (令和2年3月31日現在)

ご利用者の状況です。最高齢は102歳の女性のご利用者が1名いらっしゃいます。平均年齢は87.3歳となります。

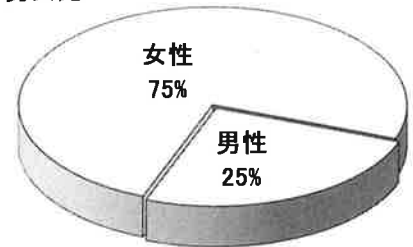
平均年齢・介護度に関しては30年度とほとんど差異はありませんが、平均介護度は0.1上昇しての3.9でした。介護度は介護報酬に直結しますので、今後も平均介護度には留意してまいります。

退居の方29名のうち18名が「看取り介護」で旅立たれました。家族のご協力の基、看取りをさせた頂けることは、施設・職員にとって大きな財産となっております。

1) 利用者の男女・年齢分布

| | | | | | | | |
|----|----|-----|-----|-----|-----|-----|-----|
| | 合計 | ～74 | ～79 | ～84 | ～89 | ～94 | 95～ |
| 男性 | 23 | 2 | 2 | 3 | 10 | 2 | 4 |
| 女性 | 68 | 2 | 5 | 14 | 19 | 19 | 9 |
| 計 | 91 | 4 | 7 | 17 | 29 | 21 | 13 |

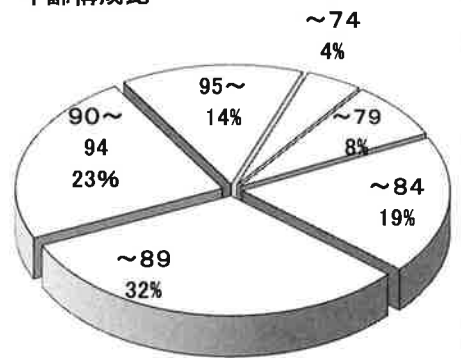
男女比



2) 利用者の入居期間・要介護・月別平均介護度

| | | | | | | | |
|----|----|------|------|-----|-----|----|-----|
| 期間 | 合計 | ～1ヶ月 | ～6ヶ月 | ～1年 | ～2年 | 3年 | 3年～ |
| 男性 | 23 | 0 | 4 | 3 | 3 | 2 | 11 |
| 女性 | 68 | 2 | 7 | 8 | 15 | 9 | 27 |
| 計 | 91 | 2 | 11 | 11 | 18 | 11 | 38 |

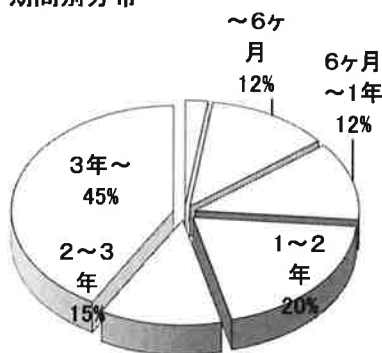
年齢構成比



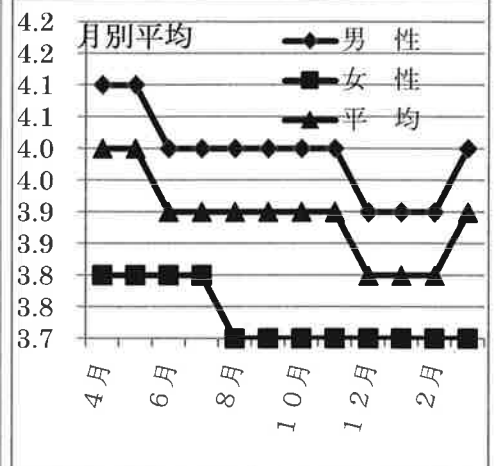
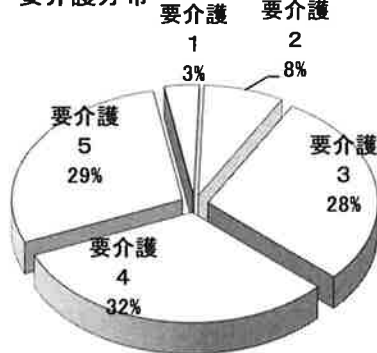
| | | | | | | |
|-----|----|-----|-----|-----|-----|-----|
| 介護度 | 合計 | 介護1 | 介護2 | 介護3 | 介護4 | 介護5 |
| 男性 | 23 | 0 | 1 | 6 | 8 | 8 |
| 女性 | 68 | 3 | 6 | 20 | 21 | 18 |
| 計 | 91 | 3 | 7 | 26 | 29 | 26 |

| | | | | | | | | | | | | | |
|----|-----|-----|-----|-----|-----|-----|-----|-----|-----|-----|-----|-----|-----|
| 月 | 4 | 5 | 6 | 7 | 8 | 9 | 10 | 11 | 12 | 1 | 2 | 3 | 平均 |
| 男性 | 4.1 | 4.1 | 4.0 | 4.0 | 4.0 | 4.0 | 4.0 | 4.0 | 3.9 | 3.9 | 3.9 | 4.0 | 4.0 |
| 女性 | 3.8 | 3.8 | 3.8 | 3.8 | 3.7 | 3.7 | 3.7 | 3.7 | 3.7 | 3.7 | 3.7 | 3.7 | 3.7 |
| 平均 | 4.0 | 4.0 | 3.9 | 3.9 | 3.9 | 3.9 | 3.9 | 3.9 | 3.8 | 3.8 | 3.8 | 3.9 | 3.9 |

期間別分布



要介護分布



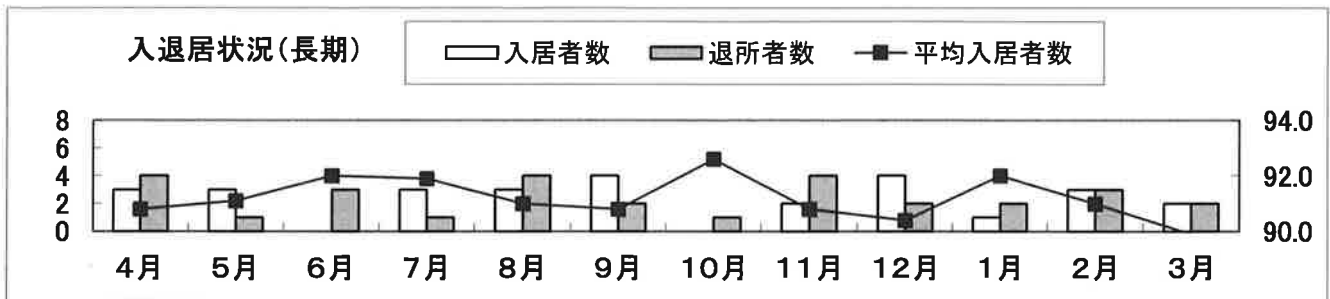
3) 施設の年間状況

①入退居状況（長期）

| | 4月 | 5月 | 6月 | 7月 | 8月 | 9月 | 10月 | 11月 | 12月 | 1月 | 2月 | 3月 | 計 |
|--------|------|------|------|------|------|------|------|------|------|------|------|------|-------|
| 入居者数 | 3 | 3 | 0 | 3 | 3 | 4 | 0 | 2 | 4 | 1 | 3 | 2 | 28 |
| 退居者数 | 4 | 1 | 3 | 1 | 4 | 2 | 1 | 4 | 2 | 2 | 3 | 2 | 29 |
| 看取り | 3 | 1 | 1 | 1 | 3 | 1 | 1 | 3 | 2 | 0 | 0 | 2 | 18 |
| 平均入居者数 | 90.8 | 91.1 | 92.0 | 91.9 | 91.0 | 90.8 | 92.6 | 90.8 | 90.4 | 92.0 | 91.0 | 89.9 | 91.2 |
| 平均介護度 | 3.8 | 3.8 | 3.8 | 3.7 | 3.7 | 3.6 | 3.6 | 3.6 | 3.7 | 3.7 | 3.7 | 3.7 | 3.7 |
| 入居延数 | 2725 | 2825 | 2759 | 2849 | 2822 | 2724 | 2872 | 2723 | 2803 | 2852 | 2638 | 2787 | 33379 |

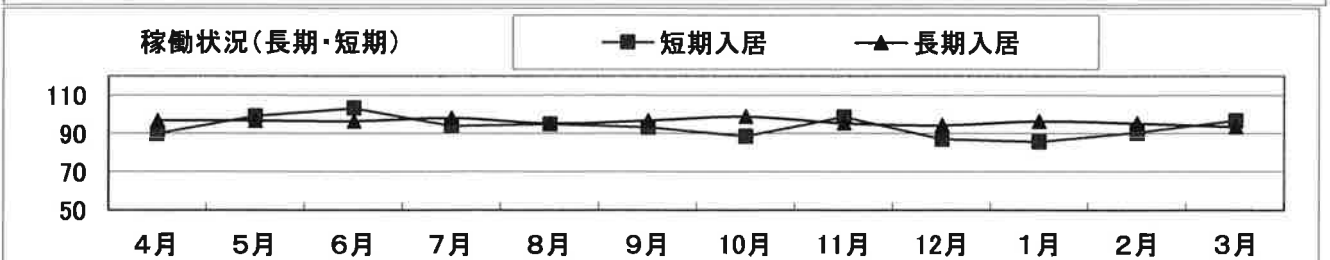
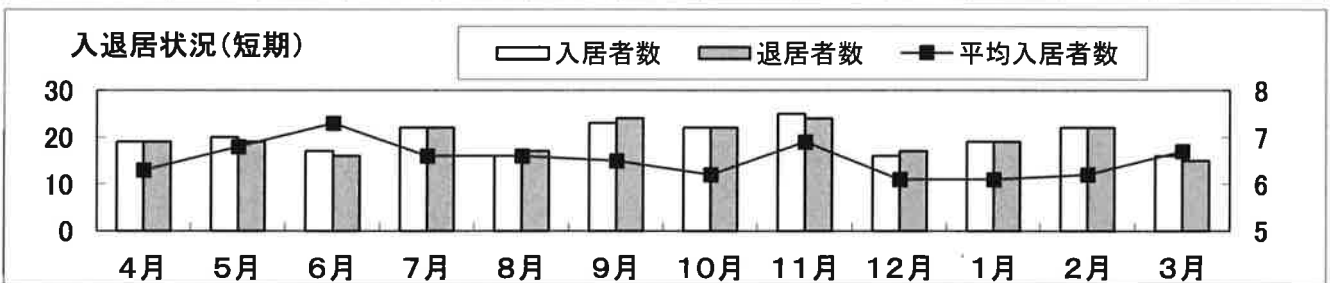
※ 1 新規入居者数には3ヶ月以内に入院から戻られた方は含んでおりません。

※ 2 退居者数は、3ヶ月を超える入院、ご家族からの申し出、逝去された方の数になります。



②入退居状況（短期）

| | 4月 | 5月 | 6月 | 7月 | 8月 | 9月 | 10月 | 11月 | 12月 | 1月 | 2月 | 3月 | 計 |
|--------|-----|-----|-----|-----|-----|-----|-----|-----|-----|-----|-----|-----|------|
| 入居者数 | 19 | 20 | 17 | 22 | 16 | 23 | 22 | 25 | 16 | 19 | 22 | 16 | 237 |
| 退居者数 | 19 | 19 | 16 | 22 | 17 | 24 | 22 | 24 | 17 | 19 | 22 | 15 | 236 |
| 平均入居者数 | 6.3 | 6.8 | 7.3 | 6.6 | 6.6 | 6.5 | 6.2 | 6.9 | 6.1 | 6.1 | 6.2 | 6.7 | 6.5 |
| 平均介護度 | 2.9 | 2.8 | 2.6 | 2.4 | 2.6 | 2.4 | 2.2 | 1.9 | 2.1 | 2.2 | 2.2 | 2.2 | 2.4 |
| 入居延数 | 188 | 212 | 218 | 204 | 206 | 196 | 192 | 207 | 189 | 188 | 181 | 209 | 2390 |

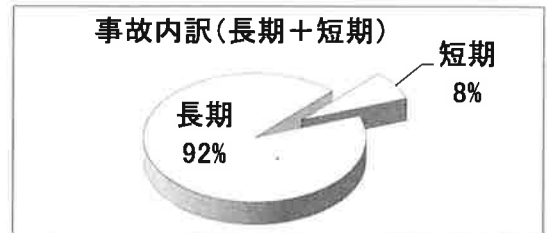
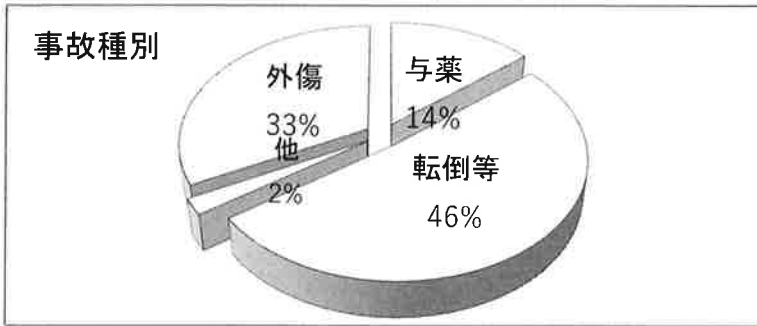
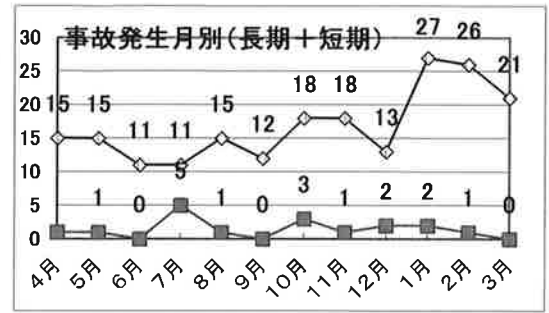


4) 利用者の事故・医療機関受診状況

①事故発生件数（長期+短期）

| | 合計 | 4月 | 5月 | 6月 | 7月 | 8月 | 9月 | 10月 | 11月 | 12月 | 1月 | 2月 | 3月 |
|----|-----|----|----|----|----|----|----|-----|-----|-----|----|----|----|
| 長期 | 202 | 15 | 15 | 11 | 11 | 15 | 12 | 18 | 18 | 13 | 27 | 26 | 21 |
| 短期 | 16 | 1 | 1 | 0 | 5 | 1 | 0 | 3 | 1 | 2 | 2 | 0 | 0 |
| 合計 | 218 | 16 | 16 | 11 | 16 | 16 | 12 | 21 | 19 | 15 | 29 | 26 | 21 |

| 年 | 24 | 25 | 26 | 27 | 28 | 29 | 30 | R1 |
|----|-----|-----|-----|-----|-----|-----|-----|-----|
| 長期 | 151 | 183 | 186 | 234 | 219 | 204 | 138 | 202 |
| 短期 | 34 | 44 | 30 | 24 | 22 | 12 | 12 | 16 |
| 合計 | 185 | 227 | 216 | 258 | 241 | 216 | 150 | 218 |

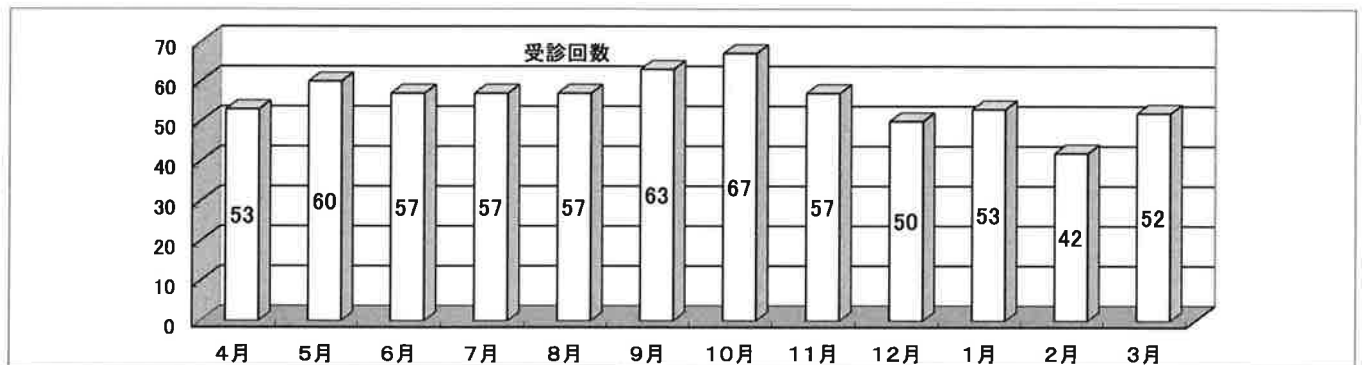


②医療機関受診回数 (定期受診を含め医療機関への搬送が行われた件数 *カルテ受診含)

| 受診回数 | 合計 | 4月 | 5月 | 6月 | 7月 | 8月 | 9月 | 10月 | 11月 | 12月 | 1月 | 2月 | 3月 |
|------|-----|----|----|----|----|----|----|-----|-----|-----|----|----|----|
| 長期 | 668 | 53 | 60 | 57 | 57 | 57 | 63 | 67 | 57 | 50 | 53 | 42 | 52 |

* 受診は月内の延回数、複数科受診時も受診科数をカウント

| 年度 | 23 | 24 | 25 | 26 | 27 | 28 | 29 | 30 | 01 |
|----|-----|-----|-----|-----|-----|-----|-----|-----|-----|
| 回数 | 523 | 376 | 533 | 470 | 512 | 493 | 549 | 667 | 668 |



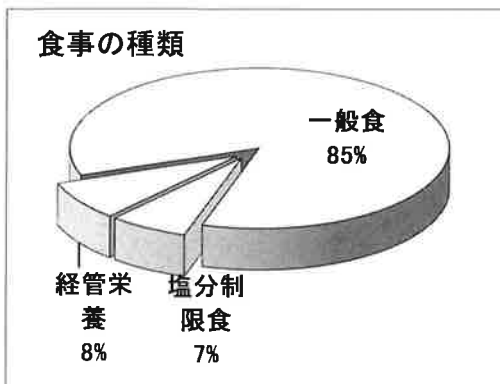
ご利用者の事故は、通所介護を含め、昨年より68件増加しました。内容は転倒・転落等が46% 皮膚剥離・皮膚変色が33%、誤薬・その他が16%となります。入院・手術を必要とした骨折事故は、入所が2件、短期で1件、保存的治療の骨折は通所が1件、転倒による外傷が1件、食事摂取による誤嚥が1件、行政への報告が必要な誤薬が1件の計7件の事故がありました。行政には詳細な報告書を提出するとともに、事故防止委員会で事故内容を精査し、ユニット会議で十分に対応を検討しております。事故の多少に関係なく、十分に留意してまいります。

受診回数も昨年より1回増加し、23年度以降最大数になっております。胃ろうの方の増加や定期的な観察が必要な利用者の増加もありますが、疾病の特性上、主治医を変更せずに入居生活を送られるご利用者の増加、悪化を防ぐため迅速に対応している事も、増加の一因と思われます。

5) 食事提供について

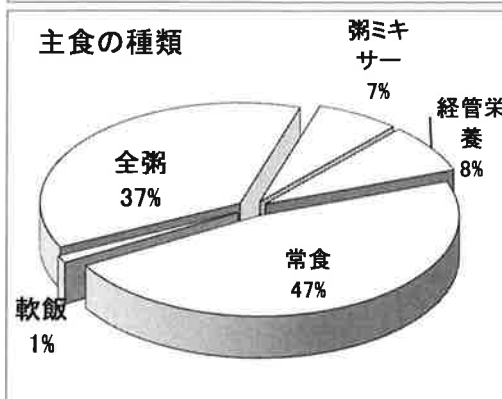
① 食事の種類

| | | | | | |
|---|---|---|----|---|---|
| 一 | 般 | 食 | 76 | | |
| 塩 | 分 | 制 | 限 | 食 | 6 |
| 経 | 管 | 栄 | 養 | 7 | |
| 計 | | | 89 | | |



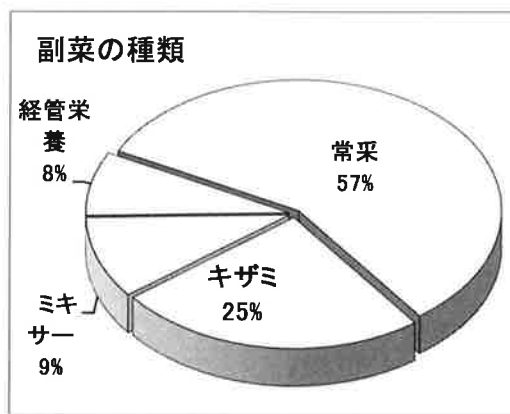
② 主食の種類

| | | | | | |
|---|---|----|----|---|---|
| 常 | 食 | 42 | | | |
| 軟 | 飯 | 1 | | | |
| 全 | 粥 | 33 | | | |
| 粥 | ミ | キ | サ | ー | 6 |
| 経 | 管 | 栄 | 養 | 7 | |
| 計 | | | 89 | | |



③ 副采の種類

| | | | | |
|---|---|----|----|---|
| 常 | 采 | 51 | | |
| キ | ザ | ミ | 22 | |
| ミ | キ | サ | ー | 9 |
| 経 | 管 | 栄 | 養 | 7 |
| 計 | | | 89 | |



④ 給食数集計

| | 4月 | 5月 | 6月 | 7月 | 8月 | 9月 | 10月 | 11月 | 12月 | 1月 | 2月 | 3月 | 計 |
|----|------|------|------|------|------|------|------|------|------|------|------|------|--------|
| 長期 | 8076 | 8348 | 8076 | 8547 | 8271 | 8167 | 8645 | 8036 | 8152 | 8384 | 7743 | 8041 | 98486 |
| 短期 | 523 | 592 | 616 | 576 | 594 | 546 | 525 | 574 | 535 | 526 | 504 | 593 | 6704 |
| 通所 | 674 | 783 | 647 | 812 | 688 | 699 | 751 | 694 | 665 | 633 | 626 | 653 | 8325 |
| 計 | 9273 | 9723 | 9339 | 9935 | 9553 | 9412 | 9921 | 9304 | 9352 | 9543 | 8873 | 9287 | 113515 |

