

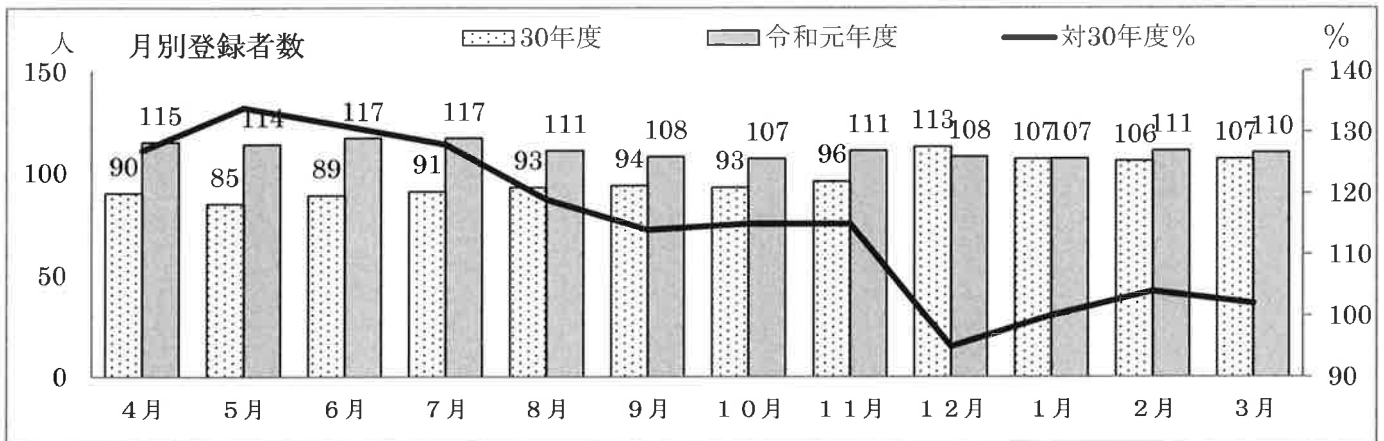
# 令和元年度 通所介護事業 事業報告

## 1 利用状況

31年度は定員35名で経過しています。登録人数は昨年末に比べ平均で14%増加し、月平均14名の増員となります。1日の平均利用人数は昨年より約6名の増加となります。稼働率は平均で89.8%でした。利用者延数は昨年度より約1,500名増えています。

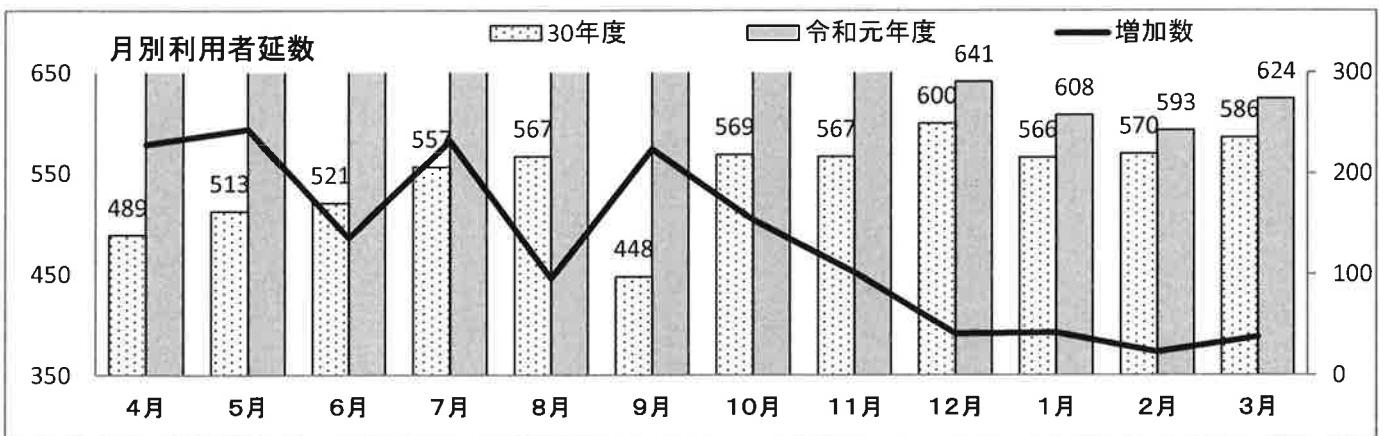
### 月別登録者数

年度/月	4月	5月	6月	7月	8月	9月	10月	11月	12月	1月	2月	3月	延数
30年度	90	85	89	91	93	94	93	96	113	107	106	107	1164
令和元年度	115	114	117	117	111	108	107	111	108	107	111	110	1336
増加率%	127	134	131	128	119	114	115	115	95	100	104	102	114



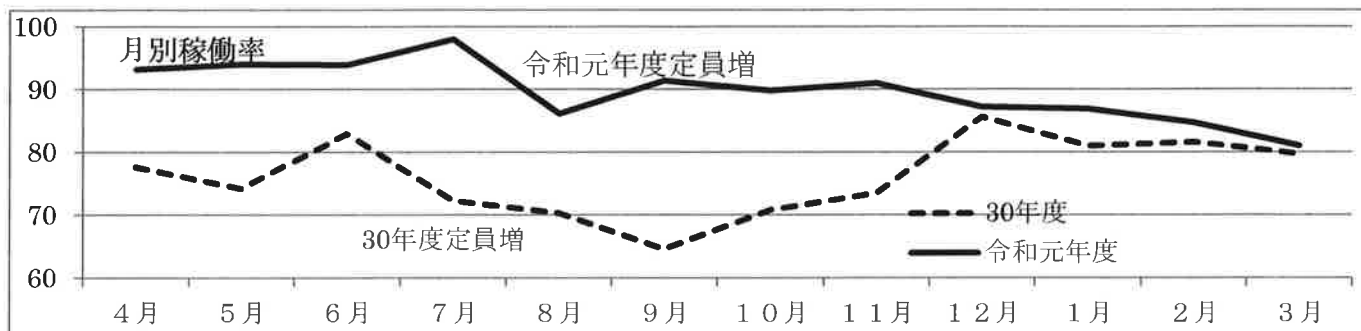
### 月別利用者延数

年度/月	4月	5月	6月	7月	8月	9月	10月	11月	12月	1月	2月	3月	延数
30年度	489	513	521	557	567	448	569	567	600	566	570	586	6553
令和元年度	718	757	657	789	663	672	723	669	641	608	593	624	8114
増加数	229	244	136	232	96	224	154	102	41	42	23	38	1561



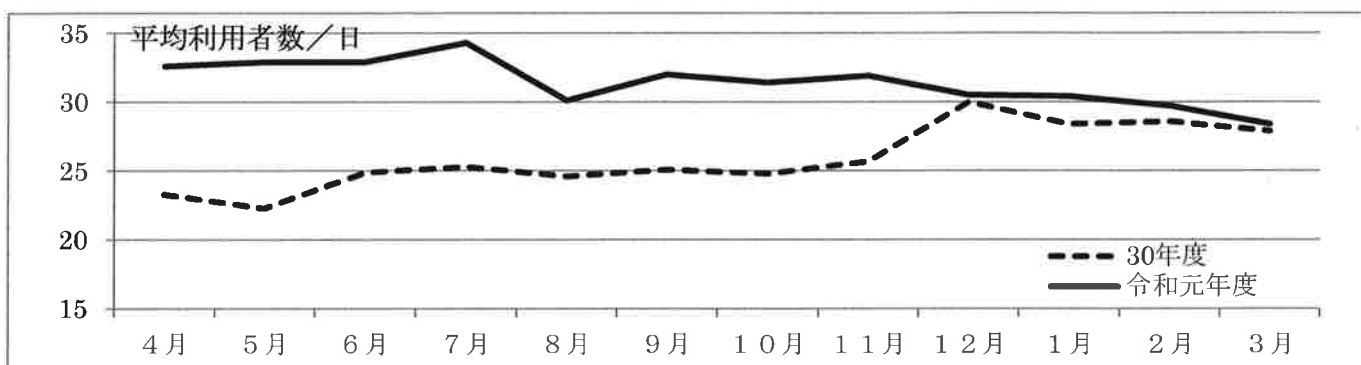
### 月別稼働率

年度/月	4月	5月	6月	7月	8月	9月	10月	11月	12月	1月	2月	3月	平均
30年度	77.6	74.2	82.9	72.3	70.3	64.6	70.8	73.5	85.6	81.0	81.6	79.7	76.2
令和元年度	93.2	94.0	93.9	98.0	86.1	91.4	89.8	91.0	87.2	86.9	84.7	81.0	89.8



### 一日平均利用者数

年度/月	4月	5月	6月	7月	8月	9月	10月	11月	12月	1月	2月	3月	平均
30年度	23.3	22.3	24.9	25.3	24.6	25.1	24.8	25.7	30.0	28.4	28.6	27.9	25.9
令和元年度	32.6	32.9	32.9	34.3	30.1	32.0	31.4	31.9	30.5	30.4	29.7	28.4	31.4



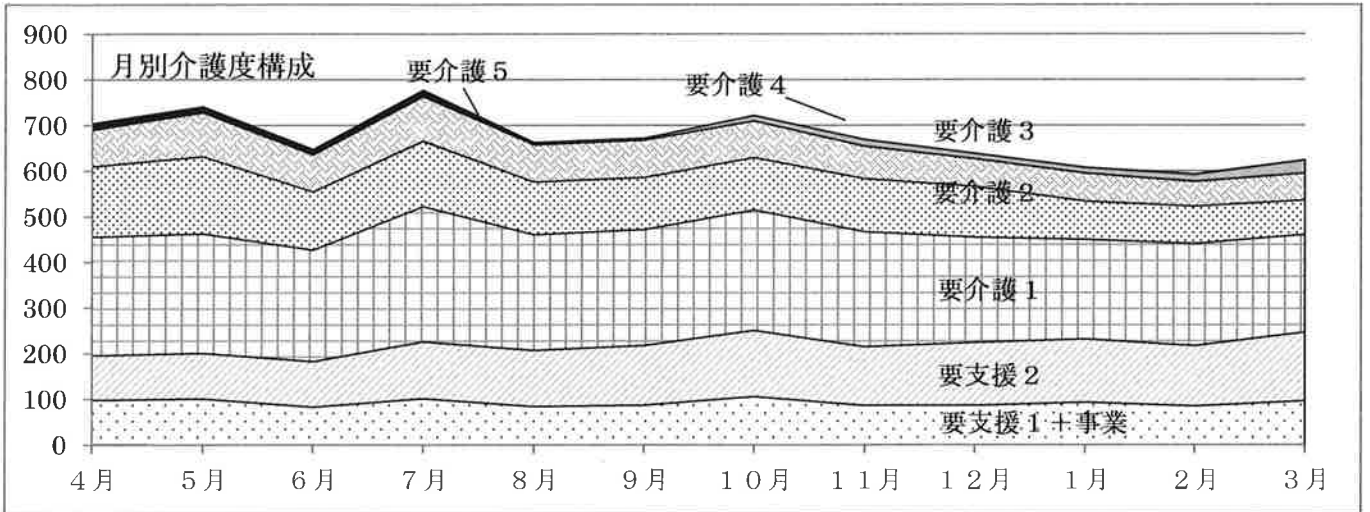
### 月別稼働数

年度/月	4月	5月	6月	7月	8月	9月	10月	11月	12月	1月	2月	3月	合計
30年度	21	23	21	22	23	18	23	22	20	20	20	21	254
令和元年度	22	23	20	23	22	21	23	21	21	20	20	22	258

新型コロナウイルスの影響により、施設入居されているご利用者を中心に、自主的にサービス利用を休止されるご利用者が増え、2、3月については、月別稼働率、一日平均利用者数が減少しております。また、3月20日からは、緊急事態宣言発令区域が全国に拡大されたことを受け、1日のご利用人数を制限し運営しております。ご利用者の地域区域としては、9割の利用者は末広・東鷹栖圏域で、1割は比布、永山、春光等の当施設の近郊の地域となっています。新規ご利用者の依頼は概ね末広・東鷹栖地域包括支援センターと当法人居宅介護支援事業所となっております。他居宅介護支援事業所から問い合わせは11件となっております。

### 要介護度構成

介護度/月	4月	5月	6月	7月	8月	9月	10月	11月	12月	1月	2月	3月	合計
要支援1+事業	97	101	83	102	84	87	106	86	86	93	85	96	1106
要支援2	98	100	100	124	123	131	145	129	138	139	132	151	1510
要介護1	260	262	244	297	254	254	264	252	231	218	224	214	2974
要介護2	154	169	127	143	115	114	115	116	111	84	82	75	1405
要介護3	80	96	81	98	82	82	80	71	61	61	54	59	905
要介護4	5	4	4	5	4	4	12	15	12	13	16	29	123
要介護5	9	9	8	9	1	0	0	0	0	0	0	0	36



介護度の構成に大きな変化はありません。要支援2と要介護1が中心ですが、要介護2のご利用者もおり、要介護3のご利用者も要支援1に近い数値となっております。

### 緑風苑 上段 登録者数 下段 利用延数

年度/月	4月	5月	6月	7月	8月	9月	10月	11月	12月	1月	2月	3月	合計
30年度	3	3	3	3	3	3	3	3	3	3	3	3	36
	20	22	17	25	27	21	27	27	24	12	18	25	265
令和元年度	3	3	3	3	3	3	3	3	3	3	3	3	36
	26	22	23	22	25	24	27	24	21	21	24	26	285

介護保険外での利用を頂いている、緑風苑のご利用者の人数に変化はありませんでした。また、緑風苑のご利用者については、令和2年3月をもって、ご利用終了されています。